





	PAG.
ESTANTERIA DE ACERO INOXIDABLE	130
BANCADAS	135
ESTANTE MURAL FIJO.....	136
ESTANTE MURAL TUBULAR	136
ESTANTE MURAL REGULABLE	137
ESTANTE DE PARED PARA MICROONDAS	137
ESTANTE MURAL MULTIPLE	138
ESTANTE MURAL PARA CESTAS	139
ESTANTE MURAL PARA CUBETAS GASTRONORM	139
ESTANTE MURAL CON PARRILLAS EXTRAIBLES	140
ESTANTE MURAL PARA PLATOS	140
BARRA DE COLGAR	141
SOPORTE PARA UTENSILIOS	141

	PAG.
STAINLESS STEEL SHELVING	130
BENCH	135
FIXED WALL SELF	136
TUBULAR WALL SELF	136
ADJUSTABLE WALL SELF	137
MICROWAVE WALL SELF	137
MULTIPLE WALL SELF	138
WALL SELF FOR BASKETS	139
WALL SELF FOR GASTRONORM CONTAINER	139
WALL SELF WITH REMOVABLE SHELVES	140
WALL SELF FOR DISHES	140
BAR FOR UTENSILS	141
SUPPORT FOR UTENSILS	141

	PAG.
RAYONNAGE EN ACIER INOXYDABLE	130
SOCLES	135
ETAGERE MURALE FIXE	136
ÉTAGÈRE MURALE TUBULAIRE	136
ÉTAGÈRE MURALE RÉGABLE	137
ETAGERE MURALE POUR MICROWAVE	137
ÉTAGÈRE MURALE MULTIPLE	138
ÉTAGÈRE MURALE POUR PANIERS	139
ÉTAGÈRE MURALE POUR BACS GASTRONORM	139
ETAGERE MURALE AVEC GRILLES AMOVIBLES	140
ÉTAGÈRE MURALE POUR LES PLATS	140
BARRE POUR UTENSILES	141
SUPORTE POUR UTENSILES	141

	PAG.
PRATELEIRAS DE AÇO INOXIDÁVEL	130
BANCADAS	135
PRATELEIRA DE PAREDE FIXA	136
PRATELEIRA DE PAREDE TUBULAR	136
PRATELEIRA DE PAREDE AJUSTÁVEL	137
PRATELEIRA DE PAREDE PARA MICROONDAS	137
PRATELEIRA DE PAREDE MULTIPLO	138
PRATELEIRA DE PAREDE PARA CESTAS	139
PRATELEIRA DE PAREDE PARA GASTRONORM	139
PRATELEIRA DE PAREDE COM GRADES REMOVÍVEIS	140
PRATELEIRA DE PAREDE PARA PRATOS	140
BARRA PARA UTENSÍLIOS	141
SOPORTE PARA UTENSÍLIOS	141

ESTANTERIA DE ACERO INOXIDABLE

ALIBERINOX

STAINLESS STEEL SHELVING
RAYONNAGE EN ACIER INOXYDABLE
PRATELEIRAS DE AÇO INOXIDÁVEL

SOPORTE

SUPPORT / SOUTIEN / SUPORTE

DIMENSIONES DIMENSIONS DIMENSIONS DIMENSÕES	CODIGO CODE CODE CODIGO
400X30X1700	SOPA317
400X30X2000	SOPA320
500X30X1700	SOPA417
500X30X2000	SOPA420

Dimensiones en mm. / Dimensions in mm. / Dimensões em mm. / Dimensões em mm.



SOPORTE ANGULAR

ANGLE SUPPORT / SUPPORT D'ANGLE / SUPORTE DE ÂNGULO

DIMENSIONES DIMENSIONS DIMENSIONS DIMENSÕES	CODIGO CODE CODE CODIGO
400	SOPAN37
500	SOPAN47

Dimensiones en mm. / Dimensions in mm. / Dimensões em mm. / Dimensões em mm.

ESTANTE COMPLETO

SELF COMPLETE / ÉTAGÈRE PLEINE / PRATELEIRA COMPLETA

DIMENSIONES DIMENSIONS DIMENSIONS DIMENSÕES	CODIGO CODE CODE CODIGO	DIMENSIONES DIMENSIONS DIMENSIONS DIMENSÕES	CODIGO CODE CODE CODIGO
800X400	ESTA001	800X500	ESTA009
900X400	ESTA002	900X500	ESTA010
1.000X400	ESTA003	1.000X500	ESTA011
1.200X400	ESTA004	1.200X500	ESTA012
1.300X400	ESTA005	1.300X500	ESTA013
1.400X400	ESTA006	1.400X500	ESTA014
1.500X400	ESTA007	1.500X500	ESTA015
1.600X400	ESTA008	1.600X500	ESTA016

Dimensiones en mm. / Dimensions in mm. / Dimensões em mm. / Dimensões em mm.



SOPORTE CON RUEDAS

SUPPORT WITH WHEELS / SOUTIEN AVEC ROUES
SUPORTE COM RODAS

DIMENSIONES DIMENSIONS DIMENSIONS DIMENSÕES	CODIGO CODE CODE CODIGO
400X30X1700	SOPRDA317
500X30X1700	SOPRDA417

Dimensiones en mm. / Dimensions in mm. / Dimensões em mm. / Dimensões em mm.



ESTANTERIA DE ACERO INOXIDABLE FONDO 400



STAINLESS STEEL SHELVING 400 DEPTH
RAYONNAGE EN ACIER INOXYDABLE FONDS 400
PRATELEIRAS DE AÇO INOXIDÁVEL FUNDO 400

ALTURA / HEIGHT / HAUTEUR / ALTURA: 1700 mm.



DIMENSIONES DIMENSIONS DIMENSÕES	CODIGO CODE CODIGO	CODIGO CODE CODIGO	CODIGO CODE CODIGO
860	EA1000	EA1037	EA1074
960	EA1001	EA1038	EA1075
1060	EA1002	EA1039	EA1076
1260	EA1003	EA1040	EA1077
1360	EA1004	EA1041	EA1078
1460	EA1005	EA1042	EA1079
1560	EA1006	EA1043	EA1080
1660	EA1007	EA1044	EA1081
1690	EA1008	EA1045	EA1082
1790	EA1009	EA1046	EA1083
1890	EA1010	EA1047	EA1084
1990	EA1011	EA1048	EA1085
2090	EA1012	EA1049	EA1086
2290	EA1013	EA1050	EA1087
2490	EA1014	EA1051	EA1088
2590	EA1015	EA1052	EA1089
2690	EA1016	EA1053	EA1090
2790	EA1017	EA1054	EA1091
2890	EA1018	EA1055	EA1092
2990	EA1019	EA1056	EA1093
3090	EA1020	EA1057	EA1094
3190	EA1021	EA1058	EA1095
3290	EA1022	EA1059	EA1096
3320	EA1023	EA1060	EA1097
3520	EA1024	EA1061	EA1098
3720	EA1025	EA1062	EA1099
3820	EA1026	EA1063	EA1100
4020	EA1027	EA1064	EA1101
4120	EA1028	EA1065	EA1102
4220	EA1029	EA1066	EA1103
4320	EA1030	EA1067	EA1104
4420	EA1031	EA1068	EA1105
4520	EA1032	EA1069	EA1106
4620	EA1033	EA1070	EA1107
4720	EA1034	EA1071	EA1108
4820	EA1035	EA1072	EA1109
4920	EA1036	EA1073	EA1110

2 SOPORTES / SUPPORTS / SUPPORTES

3 SOPORTES / SUPPORTS / SUPPORTES

4 SOPORTES / SUPPORTS / SUPPORTES

DIMENSIONES DIMENSIONS DIMENSÕES	CODIGO CODE CODIGO	CODIGO CODE CODIGO	CODIGO CODE CODIGO
830	EA1111	EA1148	EA1185
930	EA1112	EA1149	EA1186
1030	EA1113	EA1150	EA1187
1230	EA1114	EA1151	EA1188
1330	EA1115	EA1152	EA1189
1430	EA1116	EA1153	EA1190
1530	EA1117	EA1154	EA1191
1630	EA1118	EA1155	EA1192
1660	EA1119	EA1156	EA1193
1760	EA1120	EA1157	EA1194
1860	EA1121	EA1158	EA1195
1960	EA1122	EA1159	EA1196
2060	EA1123	EA1160	EA1197
2260	EA1124	EA1161	EA1198
2460	EA1125	EA1162	EA1199
2560	EA1126	EA1163	EA1200
2660	EA1127	EA1164	EA1201
2760	EA1128	EA1165	EA1202
2860	EA1129	EA1166	EA1203
2960	EA1130	EA1167	EA1204
3060	EA1131	EA1168	EA1205
3160	EA1132	EA1169	EA1206
3260	EA1133	EA1170	EA1207
3290	EA1134	EA1171	EA1208
3490	EA1135	EA1172	EA1209
3690	EA1136	EA1173	EA1210
3790	EA1137	EA1174	EA1211
3990	EA1138	EA1175	EA1212
4090	EA1139	EA1176	EA1213
4190	EA1140	EA1177	EA1214
4290	EA1141	EA1178	EA1215
4390	EA1142	EA1179	EA1216
4490	EA1143	EA1180	EA1217
4590	EA1144	EA1181	EA1218
4690	EA1145	EA1182	EA1219
4790	EA1146	EA1183	EA1220
4890	EA1147	EA1184	EA1221

Dimensiones en mm. / Dimensions in mm. / Dimensões em mm.

ESTANTERIA DE ACERO INOXIDABLE FONDO 500

STAINLESS STEEL SHELVING 500 DEPTH
RAYONNAGE EN ACIER INOXYDABLE FONDS 500
PRATELEIRAS DE AÇO INOXIDÁVEL FUNDO 500

ALTURA / HEIGHT / HAUTEUR / ALTURA: 1700 mm.



DIMENSIONES DIMENSIONS DIMENSÕES	CODIGO CODE CODIGO	CODIGO CODE CODIGO	CODIGO CODE CODIGO
860	EA1222	EA1259	EA1296
960	EA1223	EA1260	EA1297
1060	EA1224	EA1261	EA1298
1260	EA1225	EA1262	EA1299
1360	EA1226	EA1263	EA1300
1460	EA1227	EA1264	EA1301
1560	EA1228	EA1265	EA1302
1660	EA1229	EA1266	EA1303
1690	EA1230	EA1267	EA1304
1790	EA1231	EA1268	EA1305
1890	EA1232	EA1269	EA1306
1990	EA1233	EA1270	EA1307
2090	EA1234	EA1271	EA1308
2290	EA1235	EA1272	EA1309
2490	EA1236	EA1273	EA1310
2590	EA1237	EA1274	EA1311
2690	EA1238	EA1275	EA1312
2790	EA1239	EA1276	EA1313
2890	EA1240	EA1277	EA1314
2990	EA1241	EA1278	EA1315
3090	EA1242	EA1279	EA1316
3190	EA1243	EA1280	EA1317
3290	EA1244	EA1281	EA1318
3320	EA1245	EA1282	EA1319
3520	EA1246	EA1283	EA1320
3720	EA1247	EA1284	EA1321
3820	EA1248	EA1285	EA1322
4020	EA1249	EA1286	EA1323
4120	EA1250	EA1287	EA1324
4220	EA1251	EA1288	EA1325
4320	EA1252	EA1289	EA1326
4420	EA1253	EA1290	EA1327
4520	EA1254	EA1291	EA1328
4620	EA1255	EA1292	EA1329
4720	EA1256	EA1293	EA1330
4820	EA1257	EA1294	EA1331
4920	EA1258	EA1295	EA1332

2 SOPORTES / SUPPORTS / SUPPORTES

3 SOPORTES / SUPPORTS / SUPPORTES

4 SOPORTES / SUPPORTS / SUPPORTES

DIMENSIONES DIMENSIONS DIMENSÕES	CODIGO CODE CODIGO	CODIGO CODE CODIGO	CODIGO CODE CODIGO
830	EA1333	EA1370	EA1407
930	EA1334	EA1371	EA1408
1030	EA1335	EA1372	EA1409
1230	EA1336	EA1373	EA1410
1330	EA1337	EA1374	EA1411
1430	EA1338	EA1375	EA1412
1530	EA1339	EA1376	EA1413
1630	EA1340	EA1377	EA1414
1660	EA1341	EA1378	EA1415
1760	EA1342	EA1379	EA1416
1860	EA1343	EA1380	EA1417
1960	EA1344	EA1381	EA1418
2060	EA1345	EA1382	EA1419
2260	EA1346	EA1383	EA1420
2460	EA1347	EA1384	EA1421
2560	EA1348	EA1385	EA1422
2660	EA1349	EA1386	EA1423
2760	EA1350	EA1387	EA1424
2860	EA1351	EA1388	EA1425
2960	EA1352	EA1389	EA1426
3060	EA1353	EA1390	EA1427
3160	EA1354	EA1391	EA1428
3260	EA1355	EA1392	EA1429
3290	EA1356	EA1393	EA1430
3490	EA1357	EA1394	EA1431
3690	EA1358	EA1395	EA1432
3790	EA1359	EA1396	EA1433
3990	EA1360	EA1397	EA1434
4090	EA1361	EA1398	EA1435
4190	EA1362	EA1399	EA1436
4290	EA1363	EA1400	EA1437
4390	EA1364	EA1401	EA1438
4490	EA1365	EA1402	EA1439
4590	EA1366	EA1403	EA1440
4690	EA1367	EA1404	EA1441
4790	EA1368	EA1405	EA1442
4890	EA1369	EA1406	EA1443

Dimensiones en mm. / Dimensions in mm. / Dimensões em mm.

ESTANTERIA DE ACERO INOXIDABLE

STAINLESS STEEL SHELVING
RAYONNAGE EN ACIER INOXYDABLE
PRATELEIRAS DE AÇO INOXIDÁVEL

ALIBERINOX



Características.

- Fabricado completamente en acero inoxidable **AISI 304 18/10**.
- Estantes regulables.
- Pie regulable en altura.

Features.

- Made totally of Stainless steel **AISI 304 18/10**.
- Adjustable shelves.
- Adjustable height feet.

Caractéristiques.

- Réalisées complètement en acier inoxydable **AISI 304 18/10**.
- Étagères réglables.
- Pieds réglables en hauteur.

Características.

- Construído inteiramente em aço inoxidável **AISI 304 18/10**.
- Prateleiras ajustáveis.
- Pé regulable em altura.

DIMENSIONES DIMENSIONS DIMENSÕES	CODIGO CODE CODIGO	CODIGO CODE CODIGO
800X300X1850	ESTI083	ESTI083P
1000X300X1850	ESTI103	ESTI103P
1200X300X1850	ESTI123	ESTI123P
1400X300X1850	ESTI143	ESTI143P
800X400X1850	ESTI084	ESTI084P
1000X400X1850	ESTI104	ESTI104P
1200X400X1850	ESTI124	ESTI124P
1400X400X1850	ESTI144	ESTI144P

Dimensiones en mm. / Dimensions in mm. / Dimensões em mm. / Dimensões em mm.

BANCADA DE ACERO INOXIDABLE FONDO 400

STAINLESS STEEL BENCH 400 DEPTH
SOCLE EN ACIER INOXYDABLE FONDS 400
BANCADA DE AÇO INOXIDÁVEL FONDO 400



Características.

- Encimera de 1,2 mm. de espesor en **AISI 304, 18/10**.
- Tres omegas de refuerzo inferior.
- Patas en tubo cuadrado de 40 mm. de acero inoxidable **AISI 304, 18/10** con pié regulable en altura y rosca oculta.
- Se entrega totalmente montado.

Features.

- Worktop Made of 1,2 mm. stainless steel **AISI 304, 18/10**.
- Three lower reinforcement omegas.
- Square-section 40 mm. tubular legs made of **AISI 304, 18/10** with adjustable feet.
- Delivered fully assembled.

Caractéristiques.

- Plan de travail avec épaisseur 1,2 mm., réalisé complètement en acier inoxydable **AISI 304, 18/10**.
- Trois omegas de renfort inférieur.
- Piètement en tube carré de 40 mm. du acier inox **AISI 304, 18/10** avec pieds réglables.
- Livrés entièrement assemblés.

Características.

- Tampo construído em aço inoxidável **AISI 304, 18/10** do espessura 1,2 mm.
- Três omegas do reforço inferiores.
- Pés do tubo quadrado de 40 mm. em aço inoxidável **AISI 304, 18/10** com altura regulável e fio oculto.
- Proferido totalmente montado.

DIMENSIONES DIMENSIONS DIMENSÕES	CODIGO CODE CODIGO
1000X400X250	BAIN104
1200X400X250	BAIN124
1400X400X250	BAIN144
1600X400X250	BAIN164

Dimensiones en mm. / Dimensions in mm. / Dimensões em mm. / Dimensões em mm.

BANCADA DE ACERO INOXIDABLE FONDO 500

STAINLESS STEEL BENCH 500 DEPTH
SOCLE EN ACIER INOXYDABLE FONDS 500
BANCADA DE AÇO INOXIDÁVEL FONDO 500



Características.

- Fabricado completamente en acero inoxidable **AISI 304 18/10**.
- Estantes regulables.
- Estantes extraíbles.
- Pie regulable en altura.

Features.

- Made totally of Stainless steel **AISI 304 18/10**.
- Adjustable shelves.
- Removable shelves.
- Adjustable height feet.

Caractéristiques.

- Réalisées complètement en acier inoxydable **AISI 304 18/10**.
- Étagères réglables.
- Étagères amovibles.
- Pieds réglables en hauteur.

Características.

- Construído inteiramente em aço inoxidável **AISI 304 18/10**.
- Prateleiras ajustáveis.
- Prateleiras removíveis.
- Pé regulable em altura.

DIMENSIONES DIMENSIONS DIMENSÕES	CODIGO CODE CODIGO	CODIGO CODE CODIGO
800X300X1850	ESTI083E	ESTI083PE
1000X300X1850	ESTI103E	ESTI103PE
1200X300X1850	ESTI123E	ESTI123PE
1400X300X1850	ESTI143E	ESTI143PE
800X400X1850	ESTI084E	ESTI084PE
1000X400X1850	ESTI104E	ESTI104PE
1200X400X1850	ESTI124E	ESTI124PE
1400X400X1850	ESTI144E	ESTI144PE

Dimensiones en mm. / Dimensions in mm. / Dimensões em mm. / Dimensões em mm.

Características.

- Encimera de 1,2 mm. de espesor en **AISI 304, 18/10**.
- Tres omegas de refuerzo inferior.
- Patas en tubo cuadrado de 40 mm. de acero inoxidable **AISI 304, 18/10** con pié regulable en altura y rosca oculta.
- Se entrega totalmente montado.

Features.

- Worktop Made of 1,2 mm. stainless steel **AISI 304, 18/10**.
- Three lower reinforcement omegas.
- Square-section 40 mm. tubular legs made of **AISI 304, 18/10** with adjustable feet.
- Delivered fully assembled.

Caractéristiques.

- Plan de travail avec épaisseur 1,2 mm., réalisé complètement en acier inoxydable **AISI 304, 18/10**.
- Trois omegas de renfort inférieur.
- Piètement en tube carré de 40 mm. du acier inox **AISI 304, 18/10** avec pieds réglables.
- Livrés entièrement assemblés.

Características.

- Tampo construído em aço inoxidável **AISI 304, 18/10** do espessura 1,2 mm.
- Três omegas do reforço inferiores.
- Pés do tubo quadrado de 40 mm. em aço inoxidável **AISI 304, 18/10** com altura regulável e fio oculto.
- Proferido totalmente montado.

DIMENSIONES DIMENSIONS DIMENSÕES	CODIGO CODE CODIGO
1000X500X250	BAIN105
1200X500X250	BAIN125
1400X500X250	BAIN145
1600X500X250	BAIN165

Dimensiones en mm. / Dimensions in mm. / Dimensões em mm. / Dimensões em mm.

ESTANTE MURAL FIJO

FIXED WALL SELF
ÉTAGÈRE MURALE FIXE
PRATELEIRA DE PAREDE FIXA

ALIBERINOX



Características.

- Fabricado completamente en acero inoxidable **AISI 304 18/10**.
- Elementos de anclaje incluidos.



Features.

- Made totally of Stainless steel **AISI 304 18/10**
- Included anchoring elements.



Caractéristiques.

- Réalisées complètement en acier inoxydable **AISI 304 18/10**.
- Inclus éléments d'ancrage.



Características.

- Construído inteiramente em aço inoxidável **AISI 304 18/10**.
- Elementos de fixação incluídos.

DIMENSIONES DIMENSIONS DIMENSÕES	CODIGO CODE CODIGO	DIMENSIONES DIMENSIONS DIMENSÕES	CODIGO CODE CODIGO
1000X250	EMF102	1000X400	EMF104
1100X250	EMF112	1100X400	EMF114
1200X250	EMF122	1200X400	EMF124
1300X250	EMF132	1300X400	EMF134
1400X250	EMF142	1400X400	EMF144
1500X250	EMF152	1500X400	EMF154
1600X250	EMF162	1600X400	EMF164
1700X250	EMF172	1700X400	EMF174
1800X250	EMF182	1800X400	EMF184

Dimensiones en mm. / Dimensions in mm. / Dimensões em mm.

ESTANTE MURAL TUBULAR

TUBULAR WALL SELF
ÉTAGÈRE MURALE TUBULAIRE
PRATELEIRA DE PAREDE TUBULAR



Características.

- Fabricado completamente en acero inoxidable **AISI 304 18/10**.
- Tubo de 20 mm. de diámetro.
- Elementos de anclaje incluidos.



Features.

- Made totally of Stainless steel **AISI 304 18/10**.
- 20 mm. tube diameter.
- Included anchoring elements.



Caractéristiques.

- Réalisées complètement en acier inoxydable **AISI 304 18/10**.
- Diamètre de pipe 20 mm.
- Inclus éléments d'ancrage.



Características.

- Construído inteiramente em aço inoxidável **AISI 304 18/10**.
- Tubo de diâmetro 20 mm.
- Elementos de fixação incluídos.

DIMENSIONES DIMENSIONS DIMENSÕES	CODIGO CODE CODIGO
1000X400	EMT104
1100X400	EMT114
1200X400	EMT124
1300X400	EMT134
1400X400	EMT144
1500X400	EMT154
1600X400	EMT164
1700X400	EMT174
1800X400	EMT184

Dimensiones en mm. / Dimensions in mm. / Dimensões em mm.

ESTANTE MURAL REGULABLE

ADJUSTABLE WALL SELF
ÉTAGÈRE MURALE RÉGLABLE
PRATELEIRA DE PAREDE AJUSTÁVEL



Características.

- Fabricado completamente en acero inoxidable **AISI 304 18/10**.
- Elementos de anclaje incluidos.



Features.

- Made totally of Stainless steel **AISI 304 18/10**
- Included anchoring elements.



Caractéristiques.

- Réalisées complètement en acier inoxydable **AISI 304 18/10**.
- Inclus éléments d'ancrage.



Características.

- Construído inteiramente em aço inoxidável **AISI 304 18/10**.
- Elementos de fixação incluídos.

DIMENSIONES DIMENSIONS DIMENSÕES	CODIGO CODE CODIGO	DIMENSIONES DIMENSIONS DIMENSÕES	CODIGO CODE CODIGO
1000X250	EMR102	1000X400	EMR104
1100X250	EMR112	1100X400	EMR114
1200X250	EMR122	1200X400	EMR124
1300X250	EMR132	1300X400	EMR134
1400X250	EMR142	1400X400	EMR144
1500X250	EMR152	1500X400	EMR154
1600X250	EMR162	1600X400	EMR164
1700X250	EMR172	1700X400	EMR174
1800X250	EMR182	1800X400	EMR184

Dimensiones en mm. / Dimensions in mm. / Dimensões em mm.

ESTANTE MURAL PARA MICROONDAS

MICROWAVE WALL SELF
ETAGERE MURALE POUR MICROWAVE
PRATELEIRA DE PAREDE PARA MICROONDAS



Características.

- Fabricado completamente en acero inoxidable **AISI 304 18/10**.
- Taladro para el paso de cables.
- Elementos de anclaje incluidos.



Features.

- Made totally of Stainless steel **AISI 304 18/10**.
- Drill for passage of cables.
- Included anchoring elements.



Caractéristiques.

- Réalisées complètement en acier inoxydable **AISI 304 18/10**.
- Trou pour le passage de câbles.
- Inclus éléments d'ancrage.



Características.

- Construído inteiramente em aço inoxidável **AISI 304 18/10**.
- Furo para a passagem de cabos.
- Elementos de fixação incluídos.

DIMENSIONES DIMENSIONS DIMENSÕES	CODIGO CODE CODIGO
600X400	EMM64
800X400	EMM84

Dimensiones en mm. / Dimensions in mm. / Dimensões em mm.

ESTANTE MURAL MULTIPLE

MULTIPLE WALL SELF
ÉTAGÈRE MURALE MULTIPLE
PRATELEIRA DE PAREDE MÚLTIPLO

ALIBERINOX



Características.

- Fabricado completamente en acero inoxidable **AISI 304 18/10**.
- Posibilidad de combinar elementos.
- Se vende por separado.
- Elementos de anclaje incluidos.

Features.

- Made totally of Stainless steel **AISI 304 18/10**
- Possibility to combine elements.
- Sold separately.
- Included anchoring elements.

Caractéristiques.

- Réalisées complètement en acier inoxydable **AISI 304 18/10**.
- Possibilité de combiner des éléments.
- Vente séparément.
- Inclus éléments d'ancrage.

Características.

- Construído inteiramente em aço inoxidável **AISI 304 18/10**.
- Possibilidade de combinar elementos.
- Vendido separadamente.
- Elementos de fixação incluídos.



DIMENSIONES DIMENSIONS DIMENSIONS DIMENSÕES	CODIGO CODE CODE CODIGO
500	EMM050
1000	EMM100
1500	EMM150

Dimensiones en mm. / Dimensions in mm. / Dimensões em mm. / Dimensões em mm.



DIMENSIONES DIMENSIONS DIMENSIONS DIMENSÕES	CAPACIDAD CAPACITANCE CAPACITÉ CAPACIDADE	CODIGO CODE CODE CODIGO
1000X250	6 GN 1/9	EMIR7319
1000X250	5 GN 1/6	EMIR7316
1200X250	9 GN 1/9	EMIR1319
1200X250	6 GN 1/6	EMIR1316
1200X350	5 GN 1/3	EMIR1413

Dimensiones en mm. / Dimensions in mm. / Dimensões em mm. / Dimensões em mm.

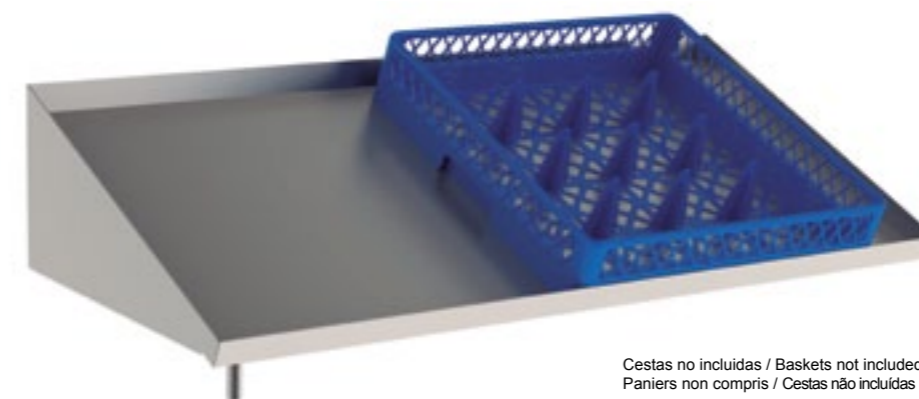


DIMENSIONES DIMENSIONS DIMENSIONS DIMENSÕES	CODIGO CODE CODE CODIGO	DIMENSIONES DIMENSIONS DIMENSIONS DIMENSÕES	CODIGO CODE CODE CODIGO
1000X250	EMFR102	1000X400	EMFR104
1200X250	EMFR122	1200X400	EMFR124
1400X250	EMFR142	1400X400	EMFR144
1600X250	EMFR162	1600X400	EMFR164

Dimensiones en mm. / Dimensions in mm. / Dimensões em mm. / Dimensões em mm.

ESTANTE MURAL PARA CESTAS

WALL SELF FOR BASKETS
ÉTAGÈRE MURALE POUR PANIERS
PRATELEIRA DE PAREDE PARA CESTAS



Cestas no incluídas / Baskets not included
Paniers non compris / Cestas não incluídas

Características.

- Fabricado totalmente en acero inoxidable **AISI 304, 18/10**.
- Escuadras de fijación a pared.
- Tubo de drenaje.

Features.

- Made totally of Stainless steel **AISI 304, 18/10**.
- Brackets wall fixing.
- Drain tube.

Caractéristiques.

- Réalisées complètement en acier inoxydable **AISI 304, 18/10**.
- Support de fixation au mur.
- Tube de vidange.

Características.

- Construído inteiramente em aço inoxidável **AISI 304 18/10**.
- Suportes de fixação à parede.
- Tubo de drenagem.

DIMENSIONES DIMENSIONS DIMENSIONS DIMENSÕES	CODIGO CODE CODE CODIGO
700X500	EMC075
1100X500	EMC115
1600X500	EMC165

Dimensiones en mm. / Dimensions in mm. / Dimensões em mm. / Dimensões em mm.

ESTANTE MURAL PARA CUBETAS GASTRONORM

WALL SELF FOR GASTRONORM CONTAINERS
ÉTAGÈRE MURALE POUR BACS GASTRONORM
PRATELEIRA DE PAREDE PARA GASTRONORM



Cubetas no incluídas / Trays not included
Bacs non compris / Cubetas não incluídas

Características.

- Fabricado completamente en acero inoxidable **AISI 304 18/10**.
- Elementos de anclaje incluídos.

Features.

- Made totally of Stainless steel **AISI 304 18/10**
- Included anchoring elements.

Caractéristiques.

- Réalisées complètement en acier inoxydable **AISI 304 18/10**.
- Inclus éléments d'ancrage.

Características.

- Construído inteiramente em aço inoxidável **AISI 304 18/10**.
- Elementos de fixação incluídos.

DIMENSIONES DIMENSIONS DIMENSIONS DIMENSÕES	CAPACIDAD CAPACITANCE CAPACITÉ CAPACIDADE	CODIGO CODE CODE CODIGO
1000X250	6 GN 1/9	EMI7319
1000X250	5 GN 1/6	EMI7316
1200X250	9 GN 1/9	EMI1319
1200X250	6 GN 1/6	EMI1316
1200X350	5 GN 1/3	EMI1413

Dimensiones en mm. / Dimensions in mm. / Dimensões em mm. / Dimensões em mm.

ESTANTE MURAL CON PARRILLAS EXTRAIBLES

ALIBERINOX

WALL SELF WITH REMOVABLE SHELVES
ETAGERE MURALE AVEC GRILLES AMOVIBLES
PRATELEIRA DE PAREDE COM GRADES REMOVÍVEIS



- | | |
|---|---|
| <p>Características.</p> <ul style="list-style-type: none"> Fabricado completamente en acero inoxidable. Parrillas gastronorm GN 1/1 extraíbles. Elementos de anclaje incluidos. | <p>Features.</p> <ul style="list-style-type: none"> Made totally of Stainless steel. Gastronorm GN 1/1 grid removable. Included anchoring elements. |
|---|---|

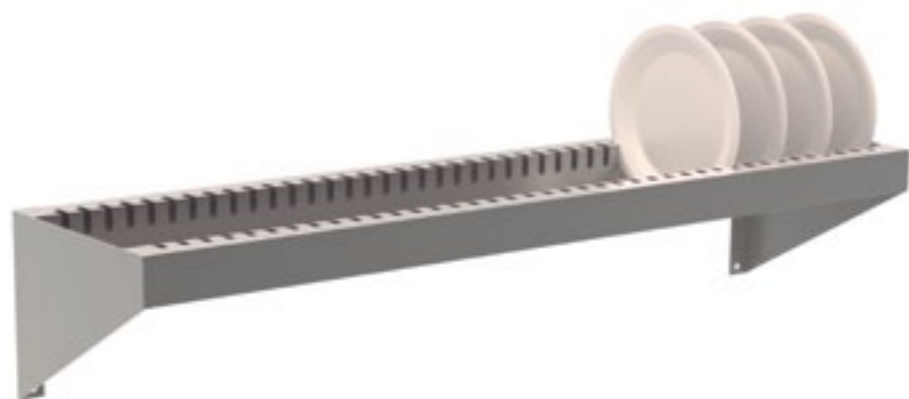
- | | |
|--|--|
| <p>Caractéristiques.</p> <ul style="list-style-type: none"> Réalisées complètement en acier inoxydable. Grilles gastronorm GN 1/1 amovible. Inclus éléments d'ancrage. | <p>Caractéristiques.</p> <ul style="list-style-type: none"> Construído inteiramente em aço inoxidável. Grades Gastronorm GN 1/1 removível. Elementos de fixação incluídos. |
|--|--|

DIMENSIONES DIMENSIONS DIMENSÕES	CODIGO CODE CODIGO
1140X400X250	EMP114
1670X400X250	EMP164
2200X400X250	EMP224

Dimensiones en mm. / Dimensions in mm. / Dimensões em mm.

ESTANTE MURAL PARA PLATOS

WALL SELF FOR DISHES
ETAGERE MURALE POUR LES PLATS
PRATELEIRA DE PAREDE PARA PRATOS



- | | |
|---|--|
| <p>Características.</p> <ul style="list-style-type: none"> Fabricado completamente en acero inoxidable AISI 304 18/10. Elementos de anclaje incluidos. | <p>Features.</p> <ul style="list-style-type: none"> Made totally of Stainless steel AISI 304 18/10 Included anchoring elements. |
|---|--|

- | | |
|--|--|
| <p>Caractéristiques.</p> <ul style="list-style-type: none"> Réalisées complètement en acier inoxydable AISI 304 18/10. Inclus éléments d'ancrage. | <p>Caractéristiques.</p> <ul style="list-style-type: none"> Construído inteiramente em aço inoxidável AISI 304 18/10. Elementos de fixação incluídos. |
|--|--|

DIMENSIONES DIMENSIONS DIMENSÕES	CAPACIDAD CAPACITANCE CAPACIDADE	CODIGO CODE CODIGO
1000X267	40	EME103
1200X267	48	EME123
1400X267	56	EME143

Dimensiones en mm. / Dimensions in mm. / Dimensões em mm.

BARRA DE COLGAR

BAR TO HANG
BARRE POUR PENDRE
BARRA PARA PENDURAR



- | | |
|--|--|
| <p>Características.</p> <ul style="list-style-type: none"> Fabricado completamente en acero inoxidable AISI 304 18/10. Tubo de 25 mm. de diámetro. Elementos de anclaje incluidos. | <p>Features.</p> <ul style="list-style-type: none"> Made totally of Stainless steel AISI 304 18/10. 25 mm. tube diameter. Included anchoring elements. |
|--|--|

- | | |
|---|---|
| <p>Caractéristiques.</p> <ul style="list-style-type: none"> Réalisées complètement en acier inoxydable AISI 304 18/10. Diamètre de pipe 25 mm. Inclus éléments d'ancrage. | <p>Caractéristiques.</p> <ul style="list-style-type: none"> Construído inteiramente em aço inoxidável AISI 304 18/10. Tubo de diámetro 25 mm. Elementos de fixação incluídos. |
|---|---|

DIMENSIONES DIMENSIONS DIMENSÕES	CODIGO CODE CODIGO
1000X120	BC100
1500X120	BC150

Dimensiones en mm. / Dimensions in mm. / Dimensões em mm.

BARRA PARA UTENSILIOS

BAR FOR UTENSILS
BARRE POUR USTENSILES
BARRA PARA UTENSÍLIOS



- | | |
|---|---|
| <p>Características.</p> <ul style="list-style-type: none"> Fabricado completamente en acero inoxidable AISI 304 18/10. Tubo de 8 mm. de diámetro. Elementos de anclaje incluidos. | <p>Features.</p> <ul style="list-style-type: none"> Made totally of Stainless steel AISI 304 18/10. 8 mm. tube diameter. Included anchoring elements. |
|---|---|

- | | |
|--|--|
| <p>Caractéristiques.</p> <ul style="list-style-type: none"> Réalisées complètement en acier inoxydable AISI 304 18/10. Diamètre de pipe 8 mm. Inclus éléments d'ancrage. | <p>Caractéristiques.</p> <ul style="list-style-type: none"> Construído inteiramente em aço inoxidável AISI 304 18/10. Tubo de diámetro 8 mm. Elementos de fixação incluídos. |
|--|--|

DIMENSIONES DIMENSIONS DIMENSÕES	CODIGO CODE CODIGO
500X50	BCU050
1000X50	BCU100

Dimensiones en mm. / Dimensions in mm. / Dimensões em mm.

SOPORTE PARA UTENSILIOS

SUPPORT FOR UTENSILS
SUPPORTE POUR USTENSILES
SOPORTE PARA UTENSÍLIOS



- | | |
|---|---|
| <p>Características.</p> <ul style="list-style-type: none"> Fabricado completamente en acero inoxidable AISI 304 18/10. Elementos de anclaje incluidos. | <p>Features.</p> <ul style="list-style-type: none"> Made totally of Stainless steel AISI 304 18/10. Included anchoring elements. |
|---|---|

- | | |
|--|--|
| <p>Caractéristiques.</p> <ul style="list-style-type: none"> Réalisées complètement en acier inoxydable AISI 304 18/10. Inclus éléments d'ancrage. | <p>Caractéristiques.</p> <ul style="list-style-type: none"> Construído inteiramente em aço inoxidável AISI 304 18/10. Elementos de fixação incluídos. |
|--|--|

DIMENSIONES DIMENSIONS DIMENSÕES	CODIGO CODE CODIGO
500X40X40	SCU050
1000X40X40	SCU100

Dimensiones en mm. / Dimensions in mm. / Dimensões em mm.